

Menü

- [Home](#)
- [Die Klinik](#)
 - [Herzlich willkommen](#)
in der Rehaklinik Birkenbuck
 - [Therapie im Südschwarzwald](#)
Indikationsgerechte Behandlung
 - [Das Team](#)
interdisziplinär für Ihre Gesundheit
 - [Die Ausstattung](#)
Unterbringung und Ernährung
 - [Fotos](#)
der Rehaklinik Birkenbuck
 - [Wir kümmern uns um Ihre Gesundheit](#)
Grundlage der täglichen Arbeit: unser Leitbild
 - [Qualität + Patientenzufriedenheit](#)
Gradmesser für unsere Arbeit
 - [Kooperationen](#)
mit Ärzten, Kliniken und im Kompetenzverbund Südbaden
- [Therapieformen](#)
 - [Stationäre Therapie](#)
bei Abhängigkeitserkrankungen
 - [Therapie 55+](#)
gegen die Sucht im Alter
 - [Pathologisches Glücksspiel](#)
Hilfe bei nicht stofflichen Süchten
 - [Medizinisch-beruflich orientierte Rehabilitation](#)
Berufliche Belastungserprobung in der medizinischen Rehabilitation
 - [Familienorientierte Suchtrehabilitation](#)
Unterstützung für die Familienangehörigen
- [Freizeit](#)
 - [Freizeitangebote der Klinik](#)
Angebote und Ausstattung
 - [Rund um die Klinik](#)
Lage und Region
- [Häufige Fragen](#)
- [News](#)
- [Beratung + Service](#)
 - [Beratung](#)
zur Rehabilitation bei Abhängigkeitserkrankungen
 - [Infomaterial](#)
zur Rehaklinik Birkenbuck
 - [Antrag](#)
Der Weg zur Rehabilitation
 - [Nutzungsbedingungen](#)
für das Internetangebot der Kur + Reha GmbH

- [Kontakt + Anreise](#)
 - [Kontakt](#)
Wir sind gerne für Sie da
 - [Ansprechpartner](#)
Der direkte Draht in die Klinik
 - [Anfahrt](#)
Der Weg nach Malsburg-Marzell

- [Kur + Reha GmbH des Paritätischen Wohlfahrtsverbandes Baden-Württemberg](#)

- [Beratung](#)
- [Antrag](#)
- [Reservieren](#)
- [Prospekte](#)
- [Kontakt](#)
- [Karriere](#)

- Beratung 0800 2 23 23 73
- Heute von 8:00 bis 19:00 Uhr erreichbar

- [Home](#)
- [Die Klinik](#)
 - [Herzlich willkommen](#)
in der Rehaklinik Birkenbuck
 - [Therapie im Südschwarzwald](#)
Indikationsgerechte Behandlung
 - [Das Team](#)
interdisziplinär für Ihre Gesundheit
 - [Die Ausstattung](#)
Unterbringung und Ernährung
 - [Fotos](#)
der Rehaklinik Birkenbuck
 - [Wir kümmern uns um Ihre Gesundheit](#)
Grundlage der täglichen Arbeit: unser Leitbild
 - [Qualität + Patientenzufriedenheit](#)
Gradmesser für unsere Arbeit
 - [Kooperationen](#)
mit Ärzten, Kliniken und im Kompetenzverbund Südbaden
- [Therapieformen](#)
 - [Stationäre Therapie](#)
bei Abhängigkeitserkrankungen
 - [Therapie 55+](#)
gegen die Sucht im Alter
 - [Pathologisches Glücksspiel](#)
Hilfe bei nicht stofflichen Süchten

- [Medizinisch-beruflich orientierte Rehabilitation](#)
Berufliche Belastungserprobung in der medizinischen Rehabilitation
- [Familiensorientierte Suchtrehabilitation](#)
Unterstützung für die Familienangehörigen
- [Freizeit](#)
 - [Freizeitangebote der Klinik](#)
Angebote und Ausstattung
 - [Rund um die Klinik](#)
Lage und Region
- [Häufige Fragen](#)
- [News](#)
- [Beratung + Service](#)
 - [Beratung](#)
zur Rehabilitation bei Abhängigkeitserkrankungen
 - [Infomaterial](#)
zur Rehaklinik Birkenbuck
 - [Antrag](#)
Der Weg zur Rehabilitation
 - [Nutzungsbedingungen](#)
für das Internetangebot der Kur + Reha GmbH
- [Kontakt + Anreise](#)
 - [Kontakt](#)
Wir sind gerne für Sie da
 - [Ansprechpartner](#)
Der direkte Draht in die Klinik
 - [Anfahrt](#)
Der Weg nach Malsburg-Marzell



- Sie befinden sich hier:
- [Rehaklinik Birkenbuck | Rehabilitation bei Abhängigkeitserkrankungen](#)
- [Die Klinik](#)
- [Die Ausstattung](#)
- [PDF](#) [Als PDF drucken](#)

suchen

Beste Voraussetzungen für erfolgreiche Therapie

86 Einzel- und 12 Zweibettzimmer mit Dusche/WC, Telefon stehen in der Rehaklinik Birkenbuck für die Patientinnen und Patienten zur Verfügung. Die Zimmer haben eine gehobene Ausstattung, z.T. einen Balkon. Die Einzelzimmer sind behindertengerecht ausgestattet. Die Zimmer sind in Wohnbereiche unterteilt, in ihnen gibt es Gemeinschaftsräume mit TV, Teeküche und einem WLAN-Bereich.

Die Ausstattung im Überblick:

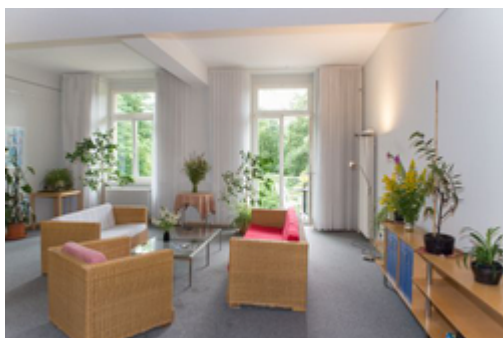
Therapiebereiche

- Sporthalle
- Medizinische Trainingstherapie (MTT)
- Bewegungsbad mit Sauna
- Lehrküche
- Werkstätten für Arbeitstherapie und Belastungserprobung
- Kunsttherapie und Kreativ-Kurse
- Hirnleistungstraining

Sonstiges

- Langlaufskiverleih
- Musikzimmer mit Instrumenten

weiter zum [Leitbild der Klinik](#)



Bewusste Ernährung

Ihre Ernährung liegt uns am Herzen. Deshalb wird der Speiseplan entsprechend den Richtlinien der Deutschen Gesellschaft für Ernährung **vollwertig** zusammengestellt. Auch vegetarische Kost ist nach vorheriger Absprache möglich.

Es gibt viele Sonderkostformen: glutenfreie, lactosefreie Kost, Diabeteskost,

Sonderkost bei Fructosemalabsorption, religiöse Kostformen, wie beispielsweise Schweinefleischfreie Kost (Keine Halale-Speisen!) und Reduktionskost mit 1.200 kcal/Tag. **Diese und weitere Kostformen sind grundsätzlich nur nach Absprache vor Kurantritt möglich.**

Zur bewussten Ernährung bieten wir, entsprechend dem Therapieplan, vielfältige Informationen in unserer Lehrküche an.

- [Herzlich willkommen](#)
- [Therapie im Südschwarzwald](#)
- [Das Team](#)
- [Die Ausstattung](#)
- [Fotos](#)
- [Wir kümmern uns um Ihre Gesundheit](#)
- [Qualität + Patientenzufriedenheit](#)
- [Kooperationen](#)
- [kur.org](#)
- [Rehaklinik Birkenbuck | Rehabilitation bei Abhängigkeitserkrankungen](#)

Kontakt:

Kur + Reha GmbH

Eggstraße 8

79117 Freiburg

Beratungsteam 0800 2 23 23 73

Firmentelefon 0761 / 4 53 90 - 0

E-Mail [info\(at\)kur.org](mailto:info@kur.org)

◦

◦

© 2018 Kur + Reha GmbH

- [Home](#)
- [Impressum](#)
- [Datenschutz](#)
- [Sitemap](#)
- [Karriere](#)
- [Mitarbeiter](#)